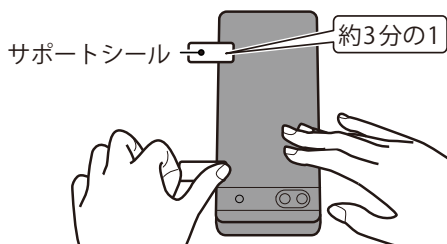


取扱説明書

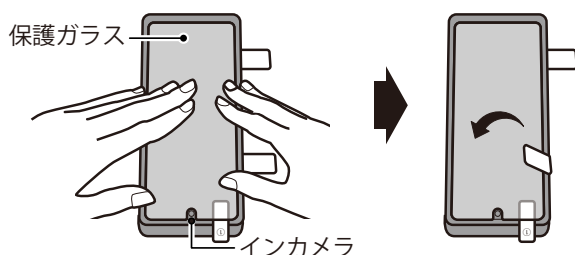
※イラストはイメージです。

- 1 対応機種を裏側にし、上下逆さに置いて、サポートシールの約3分の1を2箇所にはる

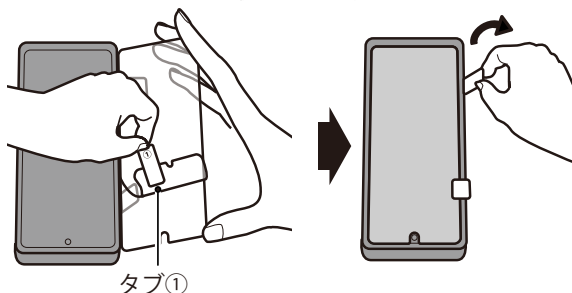


- 2 同梱のクリーニングクロスやホコリ取りシールを使って、対応機種のディスプレイの汚れやホコリを取り除く

- 3 ①保護ガラスを対応機種にのせ、保護ガラスの形状が対応機種のインカメラなど合うように、位置を調整する
②サポートシールを、保護ガラスにたるませずしっかりと貼る
※ここではセパレーターを剥がさないでください。



- 4 ①保護ガラス裏面のタブ①を持って、セパレーターを剥がす
②保護ガラスをディスプレイにしっかりと貼り、サポートシールを剥がす
※保護ガラスの吸着面にホコリが付いた場合、ホコリ取りシールを使って取り除くことができます。



交換保証について

ご購入後1カ月以内のSoftBank SELECTION 会員登録が必要です。会員登録は、以下の二次元コードまたはURLからウェブサイトへアクセスして行ってください。



◀会員登録および交換のお申し込みはコチラ

https://softbankselection.jp/support/film_hosho/4573197052313.html

保証規定

- 適切な使用方法で発生した保護ガラスの破損に限り、ご購入後12カ月内に1回のみ、同品または同等品に交換します。保証対象範囲の確認や交換のお申し込みは、上記の二次元コードからウェブサイトへアクセスして行ってください。
- 製品の破損について、当社に故意または重大な過失がある場合を除き、損害の賠償額は本製品購入代金を上限とします。
- 交換品の送り先に関しては日本国内に限ります。

12カ月交換保証 交換のお申し込み方法

下記の①～⑥をご用意したうえで、上記の二次元コードまたはURLからお申し込み専用ウェブサイトへアクセスしてお手続きください。

- ①製品名、製品型番 ②破損状況 ③返送先（氏名・住所・10:00～19:00に連絡がつく電話番号） ④保証書（本書）
- ⑤購入証明（レシート・納品書） ⑥破損状況がわかる画像

お問い合わせ：ソフトバンクセレクトションお客様窓口
tel：0800-111-2247（10:00～19:00 ※特定休業日を除く）
e-mail：sbsinfo@cs-customer.jp

824T022

保証書

ご購入後1カ月以内のSoftBank SELECTION 会員登録が必要です。

製品名	SoftBank SELECTION リ・クレイン™ 超強 保護ガラス for Google Pixel 6a		
型番	SB-A035-GAGG/LC	保証期間	ご購入日より12 カ月
お客様ご記入欄			
お名前	（ふりがな） 様		
お電話番号	（ ） —		
ご住所	〒 —		
販売店記入欄	ご購入の販売店が記入するか、ご購入が確認できる証明書（レシート・納品書など）をご提示ください。ご購入が確認できない場合や、記入漏れ、改ざんがある場合、保証書および保証規定は無効となります。		
販売店名	印		
電話番号	（ ） —		
ご購入日	年	月	日